

2.4GHz Dimmer wireless (3 sets)

Modello: PUSH1-3

Caratteristiche

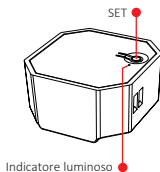
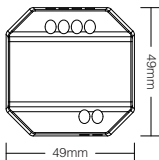
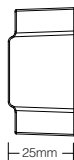
- Alimentato AC100-240V
- Nessun cablaggio richiesto, dimmerazione wireless semplice da realizzare con l'interruttore PUSH
- Compatibile con le lampade della serie MiBoxer / Mi-Light 2.4G
- Utilizzando la tecnologia di trasmissione wireless RF 2.4G, la distanza di controllo è di 30 metri
- Supporta 3 gruppi di controllo indipendente, numero illimitato di lampade
- Supporta 4096 livelli di attenuazione uniforme, con una luminosità minima dello 0,1%
- Intervallo di regolazione 0,1%-100%



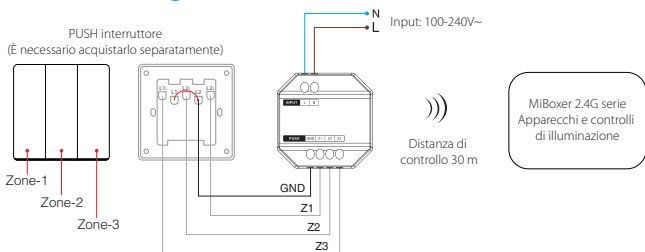
Parametri del prodotto

Nome del prodotto:	2.4GHz Dimmer wireless(3set)
Modello:	PUSH1-3
Tensione di ingresso:	AC100-240V 50/60Hz
Trasmettere potenza:	6dBm
RF:	2.4GHz
Distanza di controllo:	30m
Livello di impermeabilità:	IP20
Temperatura di esercizio:	-10~40 C
Consumo energetico in standby:	0.15W

Livello di attenuazione:	4096class
Gamma di attenuazione:	0.1%-100%
Norme EMC (EMC):	ETSI EN 301 489-1 V2.2.3 ETSI EN 301 489-3 V2.1.1
Norma di sicurezza (LVD):	EN 61347-1: 2015+A1: 2018 EN 61347-2-11: 2001+A1: 2019
Apparecchiature radiofoniche (RED):	ETSI EN 300 440 V2.2.1
Certificazione:	CE, EMC, LVD, RED

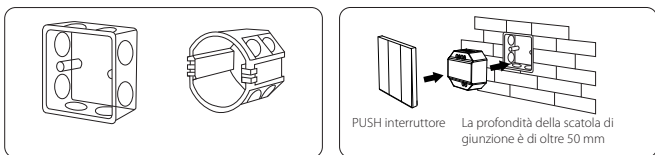


Schema di collegamento

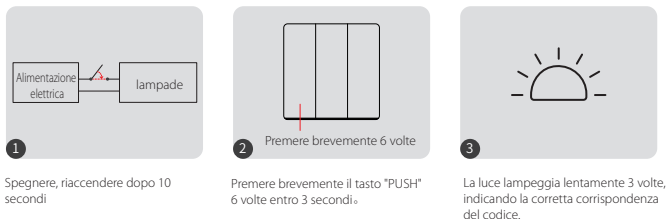


Schema di installazione

Supporto seguendo la scatola di giunzione in piedi

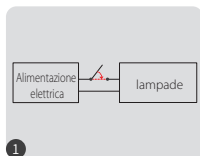


Istruzioni per la codifica

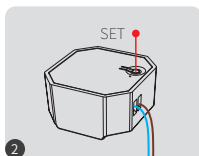


Se la luce non lampeggia lentamente, l'associazione del codice non è riuscita, eseguire nuovamente i passaggi precedenti. (Nota: le lampade già codificate non possono essere codificate nuovamente).

Istruzioni per la cancellazione del codice



1
Spegnere, riaccendere dopo 10 secondi



2
Premere brevemente il tasto "SET" 5 volte entro 3 secondi.



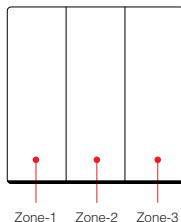
3
La luce lampeggia 10 volte velocemente, indicando che il codice è stato cancellato con successo.



Se la luce non lampeggia velocemente, la cancellazione del codice non è riuscita, eseguire nuovamente i passaggi precedenti. (Nota: non è necessario cancellare il codice per le lampade che non sono codificate).

Controllo dell'oscuramento

- Supporta 3 gruppi di controllo indipendente, numero illimitato di lampade.
- Premere brevemente per accendere/spengere la luce, premere a lungo per regolare la luminosità.



Precauzioni

1. Si prega di non utilizzarlo per lungo tempo in un ambiente umido o ad alta temperatura. Quando non viene utilizzata per un lungo periodo, rimuovere la batteria e conservarla in un ambiente asciutto e privo di elettricità statica.
2. Si prega di non utilizzarlo in un ambiente con grandi aree metalliche o forti onde elettromagnetiche nelle vicinanze, altrimenti la distanza di controllo sarà gravemente compromessa.



Made in China